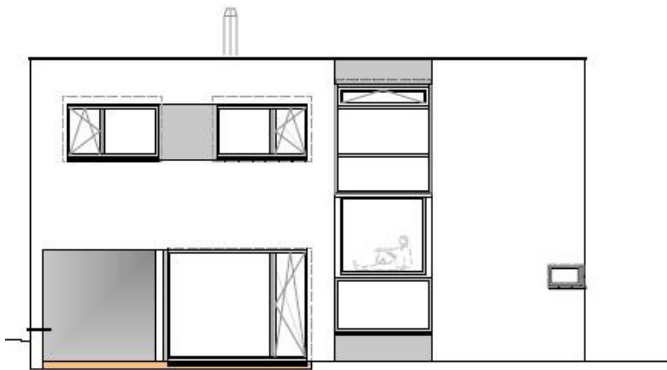




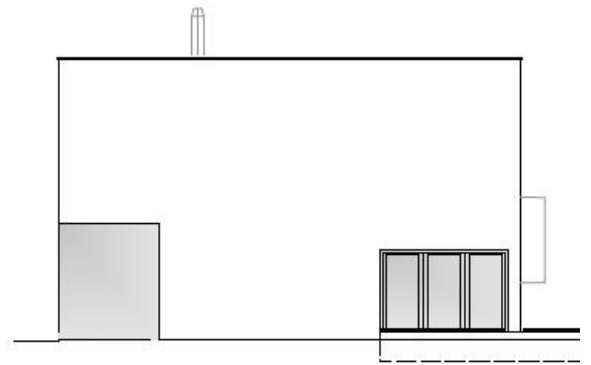
Animationsstudie - Ansicht Süd-West



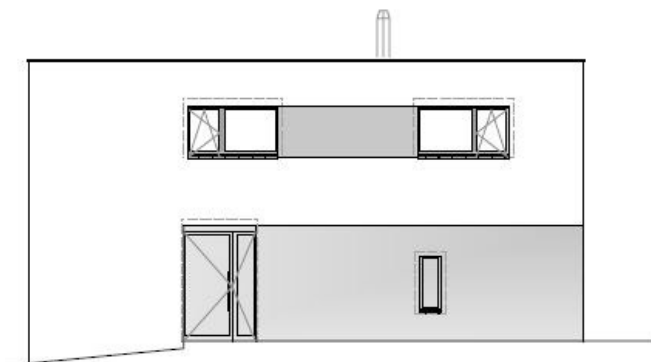
Animationsstudie - Ansicht Nord-Ost



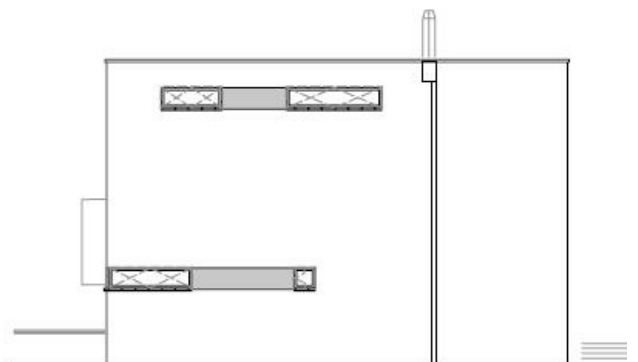
Ansicht von Süden



Ansicht von Westen

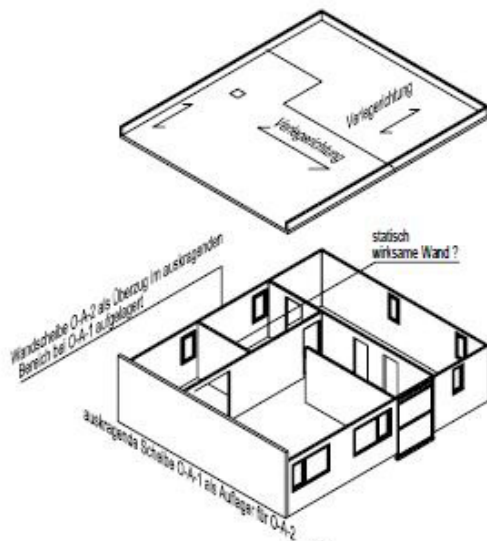


Ansicht von Norden



Ansicht von Osten

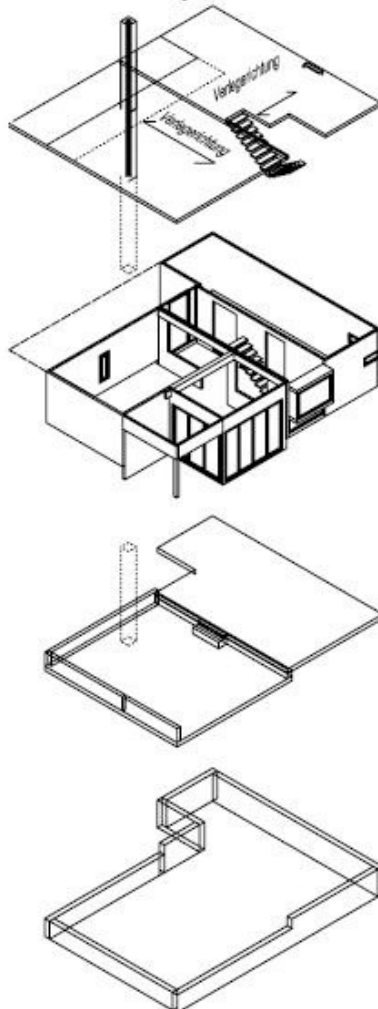
OG



Dach wie Geschossdecke
jedoch $d = \text{ca. } 170 \text{ mm}$
Prüfung der Eignung von Brettstapeldecke

Außenwände wie EG
Innenwände wie EG

EG



Decke über OG:
geplant: Massivholzelemente wie Außenwände
mit $d = \text{ca. } 140 \text{ mm}$
aus Kostengründen:
Prüfung von Ausführung als Brettstapeldecke

Verstärkung der Decke mit Stahlträger für
kraftschlüssigen Anschluss an Wand OG im Bereich Steg,
um eine größere Statische Höhe der Wandscheibe zu erreichen.

Außenwände aus querverleimten Massivholzelementen,
 $d = \text{ca. } 10 \text{ cm}$,
System finnforest/merk oder Binder-Holz, ehemals Santner

tragende Innenwände:
geplant: wie Außenwände
aus Kostengründen: Prüfung der Machbarkeit mit Holzrahmen
(evtl. mit OSB-Platte) und BSH- bzw. Stahlprofil -Unterzügen

StB- Fundamentbodenplatte
 $d = 20 \text{ cm}$, B
auf druckfester Wärmedämmung,
 $d = 5 \text{ cm}$
mit Niveausprung um ca. 45 cm

Aufkantung im erdberührten Bereich,
Niveau FOK -1,30 m, s. Eingabepan,
 $d = 15 \text{ cm}$, B

Frostschränken, $d = 25 \text{ cm}$
B
auf
Sauberkeitsschicht
B

Perimeterdämmung außen, 5 cm
bei Niveausprung beidseitig